



# Brin de Nouvelles

## Informations locales

Municipalité de Saint-Gabriel-de-Rimouski, Vol. 21, No 12, 15 Mars 2015

<http://www.municipalite.saint-gabriel-de-rimouski.qc.ca/>

### ❖ UN MOT... pour vous ❖

Bonjour à chacune et à chacun,

Ouf ! Nous n'avons pas été épargnés ces dernières semaines. Gel intense affectant l'eau potable et le démarrage des voitures, Froid presque extrême (nous ne sommes quand même pas en Antarctique), Vents forts pour ajouter à l'intensité du froid... Selon Environnement Canada, la moyenne de février 2015 a été 5 à 9 degrés sous les moyennes habituelles depuis 115 ans que des statistiques sont conservées. Quand on pense que même notre ainée, madame Lantagne, qui est encore alerte ne peut pas dire qu'elle a déjà vécu un mois de février aussi froid. Et pourtant, elle pourrait nous raconter des souvenirs "de son temps" que des plus jeunes ne croiraient tout simplement pas.

Aussi, chers Gabriélois, on vous sent en effervescence. Il y a des projets dans l'air, des rencontres animées où il y a tout un bouillonnement d'idées. Certaines ont eu lieu et d'autres sont à venir.

Le 8 mars, **Bonne Journée aux Femmes**. Mars, c'est aussi le sucre d'érable pour très bientôt.

En attendant, profitons du reste de l'hiver pour les sports de neige au soleil ardent !

Anne-Marie

---

**Prochaine séance régulière du conseil municipal MARDI le 7 avril 2015**

**Le 15 mars , ce sera l'échéance pour le premier versement des taxes municipales**

### **Résumé de la séance du 2 mars 2015**

#### **IMPORTANT**

#### **NOUVELLES HEURES D'OUVERTURE DU BUREAU MUNICIPAL À COMPTER DE MARDI LE 7 AVRIL 2015**

<b>LUNDI</b>	<b>8h30 à 11h30 et 13h00 à 16h15</b>
<b>MARDI</b>	<b>8h30 à 11h30 et 13h00 à 16h15</b>
<b>MERCREDI</b>	<b>8h30 à 11h30 et 13h00 à 16h15</b>
<b>JEUDI</b>	<b>8h30 à 11h30 et 13h00 à 18h00</b>
<b>VENDREDI</b>	<b>Fermé</b>

- Un don de 50\$ a été fait à la Fédération québécoise des chasseurs et pêcheurs.
- La municipalité a résolu d'adhérer à la Société d'horticulture de St-Charles-Garnier pour un montant de 50\$ pour l'année 2015-2016.
- Un avis de motion a été donné en vue d'adopter un règlement d'emprunt pour un camion de déneigement.
- Une demande a été faite au Ministère des Transports d'analyser les possibilités qui s'offrent à la municipalité de St-Gabriel-de-Rimouski afin de sécuriser l'accotement de la rue Principale pour nos usagers piétons ou à vélo.
- Un avis de motion a été donné en vue de modifier le règlement de zonage 211-10.
- La municipalité a adopté une résolution pour le maintien intégral des limites actuelles des six unités d'aménagement forestier (UAF) au Bas-St-Laurent.

---

## AVIS PUBLIC

**Aux personnes intéressées par un projet de règlement  
modifiant le règlement de zonage de la municipalité de Saint-Gabriel-de-Rimouski**

AVIS PUBLIC est donné de ce qui suit :

- Lors d'une réunion tenue le 2 mars 2015, le conseil municipal a adopté le premier projet de règlement intitulé « Règlement numéro 255-15 modifiant divers éléments du règlement de zonage ».
- Le but de ce projet de règlement est de porter à 8 le nombre de logements maximum dans la zone 59 (MTF), de porter à 6 le nombre de logements maximum dans la zone 61 (MTF), de permettre l'entreposage intérieur, excluant les produits dangereux, dans la zone 61(MTF), ainsi que de permettre les portes-patios partout sauf sur un mur avant d'une résidence unifamiliales ou bifamiliales dans le village.

- Une assemblée publique de consultation aura lieu lors de la prochaine séance du conseil qui se tiendra le 7 avril 2015 à 20H00, au Centre polyvalent de Saint-Gabriel-de-Rimouski. Au cours de cette assemblée publique, une personne désignée par le conseil expliquera le projet de règlement et les conséquences de son entrée en vigueur et entendra les personnes et organismes qui désirent s'exprimer.
- Ce projet de règlement contient des dispositions qui peuvent faire l'objet d'un référendum.
- Ce projet de règlement peut être consulté au bureau municipal situé au 248, rue Principale à Saint-Gabriel-de-Rimouski, aux heures normales d'ouverture.

**Marie-Josée Dubé, secrétaire administrative**

**Municipalité de St-Gabriel-de-Rimouski**



## OFFRE D'EMPLOI Municipalité de Saint-Gabriel-de-Rimouski

La municipalité de Saint-Gabriel-de-Rimouski est à la recherche de jeunes dynamiques, autonomes et responsables pour combler différents postes d'animation au cours de la période estivale.

**Un(e) coordonnateur(trice) de terrain de jeux :** Le(la) candidat(e) aura à planifier, organiser, diriger et évaluer le programme estival du terrain de jeux pour une durée de huit (8) semaines. Le poste est de 37h30 par semaine.

**Deux moniteurs(trices) de terrain de jeux:** Les candidats(es) auront à planifier et à animer les activités avec les enfants. Le poste est de 37h30 par semaine, au salaire minimum, pour une période de sept (7) semaines.

**Un moniteur(trice) Aventure Ados et service de garde:** Le(la) candidat(e) aura à planifier la programmation estivale et à animer les activités. De plus, il (elle) sera responsable du service de garde en matinée et en fin d'après-midi et devra être âgé(e) de 18 ans. Le poste est de 35h par semaine au salaire minimum, pour une durée de huit (8) semaines.

Les personnes intéressées devront avoir terminé leur quatrième secondaire et faire parvenir leur curriculum vitae en spécifiant le titre du poste, **au bureau municipal à l'attention de Monsieur Martin Normand avant le 27 mars prochain à 11h** à l'adresse suivante :

248, rue Principale,  
St-Gabriel-de-Rimouski, Québec  
G0K 1M0

Téléphone : (418) 798-4938  
Télécopieur: (418) 798-4108  
Courriel : stgabriel@mitis.qc.ca

# Loisirs

**BIBLIOTHÈQUE LE BOUQUINIER :** Un lieu de rendez-vous pour les mordus de lecture !

**MARDI : 18 h 15 à 19 h 45**

**MERCREDI : 15 h 15 à 16 h 45**

**JEUDI : 19 h à 20 h 30**

## **ACTIVITÉS DE LOISIRS - 2015**

Informations : Nancy Ouellet:798-8812/725-9499

### **SOCCER**

\*Tournoi de soccer au centre polyvalent le 27 et 28 mars.

\* Recherche des entraîneurs au soccer pour l'été et un montant forfaitaire sera offert.

\* Recherche des arbitres au soccer et vous serez payés au match.

\* Les inscriptions se feront bientôt !

\***Tai Chi Chuan** : mardi à 18 h 30

\***Zumba** : adultes, du 26 février au 30 avril, 90\$, Nathalie - 732-7300

\***Zumba kids** : 6 à 9 ans, dès le 26 fév., 18 h à 19 h, C. polyvalent (Info et inscr. : Vanessa – 418 509-8396)

### **HOCKEY \*IMPORTANT**

De rapporter les chandails de hockey à la municipalité s,v,p., quand les activités seront terminées.

Un GROS merci aux entraîneurs du hockey mineur et patinage de base pour leur TEMPS et DÉVOUEMENT envers les jeunes.

Catégorie	Novice:	J-François Lebel	Atome:	Francis Michaud
	Patinage :	M-Noëlle Proulx		

Nous sommes très heureux aussi de l'initiative de Sacha Guy Ouellet pour l'école de hockey en 2015, cela à été un succès envers nos jeunes.

\***Ballon sur glace** : 9 ans à adulte (Info: Nancy - 725-9499)

**Un sport inter municipal peu coûteux :** Ballon sur glace à St-Gabriel autant pour le plaisir que pour ceux qui se veu-

lent plus compétitifs, pour jeunes et adultes (9 ans et plus). Débute le vendredi 6 février à 19 h. **Info Nancy : 725-9499**

\*\*\* **Visitez** régulièrement le site de la **municipalité de St-Gabriel de Rimouski** ainsi que facebook **Loisirs St-Gabriel de Rimouski** pour toutes les informations concernant nos activités.

### SEMAINE DE RELÂCHE 2015

Un groupe doit visiter le Village des sports à Val Cartier: Jeudi le 5 mars

#### RELÂCHE : HORAIRE DE LA PATINOIRE

La patinoire sera ouverte du 2 mars au 6 mars à partir de 14 h.

Lundi au vendredi :

14 h à 15 h 30 : Patinage libre

15 h 30 à 17 h : Hockey libre

Les partenaires de cette journée

\*URLS du Bas St-Laurent

\* Municipalité de St-Gabriel



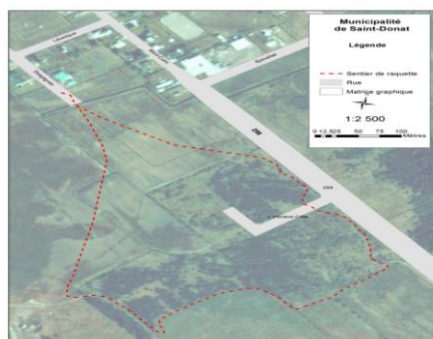
#### PATINOIRE : HORAIRE POUR LA SAISON

-Les casques sont obligatoires pour les 14 ans et moins, les autres équipements sont facultatifs pour le hockey libre.

JOURS	HEURES	ACTIVITÉS
<b>DIMANCHE</b>	11h00 à 12h00 13h00 à 15h00 15h00 à 17h00 18h00 à 19h30 19h30 à 21h00	Patinage de base (M-Noëlle Proulx) Patinage libre Hockey libre Patinage libre Hockey libre
<b>LUNDI</b>	17h45 à 18h30 18h30 à 19h30 19h30 à 20h30 20h30 à 21h30	Patinage libre Pratique Novice (J-François Lebel) Pratique Atome (François Michaud) Hockey libre
<b>MARDI</b>	17h45 à 18h45 18h45 à 19h45 19h45 à 21h00	Patinage libre Hockey (12 ans et +) / Patinage libre Hockey libre
<b>MERCREDI</b>	17h45 à 18h30 18h30 à 19h30 19h30 à 20h30 20h30 à 21h30	Patinage libre Pratique Novice (J-François Lebel) Pratique Atome (François Michaud) Hockey libre
<b>JEUDI</b>	17h45 à 18h45 18h45 à 19h45 19h45 à 21h00	Patinage libre Hockey (12 ans et +) / Patinage libre Hockey libre
<b>VENDREDI</b>	18h00 à 19h00 19h00 à 20h00 20h00 à 21h30	Patinage libre <b>Ballon Balai (Denis Dupont) NOUVEAU !!!</b> Hockey adulte
<b>SAMEDI</b>	13h00 à 15h00 15h00 à 17h00 18h00 à 20h00 20h00 à 22h00	Patinage libre Hockey libre Patinage libre Hockey libre



**Conditions météo** : L'horaire des activités prévues peut être perturbé selon la météo.



#### SENTIER DE RAQUETTE LA DONATIENNE

Source : Cédric Charest MRC de la Mitis

**Municipalité** : Saint-Donat

**Type de randonnée** : le sentier s'adapte très bien à plusieurs styles de randonnée en raquette.

**Longueur** : 1.5 km

**Niveau de difficulté** : facile

**Stationnement** : Oui

**Tarif**: Gratuit

**Description** : Créé en 2015, le sentier de raquette *La Donatienne* est situé sur

le versant nord de la montagne du Mont-Comi dans un boisé accessible par le village. Il est donc très accessible pour la communauté Donatienne.

**Pour s'y rendre :** Sur la route 298 à St-Donat, entre la Caisse Desjardins et l'église, tournez sur la rue Desgagnés (cul-de-sac) et rendez-vous jusqu'au bout, vous y trouverez le début du sentier. Vous pourrez stationner votre véhicule au 103 rue Desgagnés à la salle communautaire l'Oasis.

**Source :** <http://www.saintdonat.ca/index.php/nouvelles/387-sentier-de-raquette-la-donatienne>

Pour information : Kariane Lavoie, Coordonnatrice des loisirs de Saint-Donat, 418 739-4634, poste 109

---

--- ☎ --- 📧 --- **MESSAGES D'INTÉRÊT PUBLIC**

Cet espace est fourni aux organismes et aux groupes communautaires qui veulent annoncer leurs activités. Réservez votre espace assez tôt et nous parlerons de vous. **C'est gratuit.** Vous communiquez avec nous **le plus tôt possible mais avant le 1er du mois**, de la même façon que pour les petites annonces.

---

### **FABRIQUE**

- Dîner développement et Paix : Dimanche le 15 mars à St-Gabriel, au centre polyvalent. Comme à chaque année, notre repas en Secteur "SOUPE et PAIN" nous permet de partager ensemble quelques heures de notre temps afin de donner à plus pauvres que nous. Durant le Carême, il est bon de se soucier, de voir, de regarder autour de nous... et de collaborer à l'aide humanitaire.

- Pardon communautaire : Dimanche le 22 mars, à 14 h, à l'église de St-Gabriel. Ce sera l'occasion "d'habiller notre cœur" pour la belle fête de Pâques.

- Capitations : Merci à toutes les personnes qui ont déjà acquitté leur capitation en ce début de 2015. Souvent, nous profitons du carême, un temps de réflexion, pour faire un don, pour aider notre église paroissiale à acquitter ses comptes d'entretien et de chauffage. En pays froid, il faut faire avec ce beau climat.

Thérèse Brochu, sec.



### **AFÉAS : Journée de la Femme**

Encore cette année, l'AFéas de Saint-Gabriel désire souligner la journée de la Femme. La rencontre aura lieu le **samedi 7 mars prochain à 17 heures**, au local de l'organisme, au centre polyvalent de Saint-Gabriel. Ensemble, nous pourrions échanger autour d'une bonne table. Des prix de présence seront remis.

Membres et non membres, vous êtes invitées à vous joindre à nous. Pour des informations et/ou pour nous informer de votre présence, communiquer avec Claudette D. Côté (418 798-4918) ou Réjeanne C. Marchand (418 798-4674).



### **FERMIÈRES**

La **réunion mensuelle** du Cercle de Fermières aura lieu le 11 mars au local habituel du centre polyvalent, à 19 h. La suivante sera le 8 avril.

**MIRA** : Les CFQ appuient MIRA depuis 2008. Nous ramassons des cartouches d'encre vides, ce qui apporte une partie du financement. Une boîte est déposée à cette fin chez BMR.

La fondation **OLO**, depuis 1991, elle contribue à la santé des bébés à naître en offrant gratuitement et quotidiennement, des **Oeufs**, du **Lait**, des **Oranges** et un supplément de vitamines et minéraux aux femmes enceintes vivant une situation socio-économique précaire. Pour vos dons, il y a un petit contenant près de la caisse au Marché St-Gabriel.

Raymonde Soucy, resp. communications, 418 798-4832



### **CLUB DES 50 ANS ET PLUS:**

**Déjeuner mensuel** du Club des 50 ans et plus, **dimanche le 8 mars**, de **9 h à midi**, au **local de l'Âge d'or**. Tout le monde est invité à venir partager et se régaler. Le déjeuner suivant sera le 12 avril.

Le club des 50 ans et plus de St-Gabriel s'implique beaucoup dans notre milieu afin d'offrir des activités créatives, permettant de nous rencontrer et de partager d'agréables moments tout en brisant l'isolement.

Actuellement, nous sommes en manque d'effectifs au CA du club. Il y a **2 postes à combler**: un à la présidence et un autre comme membre administrateur. N'ayez aucune crainte à joindre l'équipe du **CA** et à offrir vos services.

C'est important de garder notre **paroisse vivante**. Une bonne façon de le faire, c'est de prendre **à son tour** le flambeau et de faire avancer **à son tour** un organisme.

Veuillez entrer en contact avec M. Yvon Lévesque (418 798-4470) ou Mme Lorraine Demers (418 798-8257) et manifester votre intérêt. Merci beaucoup.



### **CLUB LIONS DE ST GABRIEL**

Au nom de tous les membres du club Lions de Saint-Gabriel, nous vous **remercions** d'avoir répondu si nombreux à notre invitation pour le souper de la Saint-Valentin.

Vous devez savoir que **l'argent recueilli lors de ce souper servira à l'achat de deux défibrillateurs cardiaques pour la communauté de Saint-Gabriel**. L'objectif atteint de **3 500 \$** servira à en faire l'acquisition. L'un d'eux sera placé à la Coop GPS (Gymnase) et le second à la Caserne 26 des pompiers.

Voici quelques questions d'intérêts pour les contribuables dont il serait intéressant de connaître les réponses ?

1. Qu'est-ce qu'un pompier volontaire ?



2. Combien y a-t-il de pompiers volontaires à St-Gabriel ?
3. Combien d'heures de formation un pompier reçoit-il ?
4. Y a-t-il une seule formation ou de la formation continue par la suite ?
5. La formation pour le défibrillateur, comment se fait-elle ?
6. Le recrutement de nouveaux pompiers, comment ça se passe ?

Nous tenons à remercier les stations de radio qui ont diffusé notre PUBLICITÉ : Radio CKMN 96.5, Rouge FM 102.9, NRJ 98.7

**Sincères remerciements à nos généreux COMMANDITAIRES :** AFÉAS de St-Gabriel ; Chevaliers de Colomb CONSEIL 8413 ; Coiffure Marie-Josée, St-Gabriel ; Coiffure Meggy, Les Hauteurs ; Décorations Magalie Desgagnés, St-Donat ; Hôtel des Gouverneurs, Rimouski ; Hôtel Rimouski/Centre de congrès, Rimouski ; Lion Sylvie Gagné St-Gabriel ; Marché St-Gabriel (AXEP) ; Massothérapie Brigitte Bernard, Les Hauteurs ; Mini Mécanik, Rimouski ; Municipalité de St-Gabriel ; Parc du Mont-Comi et Soleil/Santé/Beauté, Mont-Joli.

Nous tenons à remercier également **la Coop GPS, l'AFÉAS, le Club des 50 ans et +, les Fermières et le Club Lions** qui ont offert gratuitement les desserts dont vous vous êtes régalez.

Suite au repas, il y a eu la soirée de danse avec la Disco Mobile Sylvain L'Italien et de nombreux prix de présence ont été attribués.

Nous profitons de cette occasion pour **vous remercier de nous ouvrir votre porte si chaleureusement lors de nos collectes de fonds.** Votre accueil nous motive à poursuivre notre service auprès de notre collectivité.

MERCI pour votre générosité. Les membres et administrateurs vous en sont reconnaissants.

Carl Rioux /Publiciste

### Groupe Promotion St-Gabriel Inc.

Invitation à toute la population

Promotion St-Gabriel inc. invite toute la population à son assemblée générale annuelle qui se tiendra mercredi le 25 mars 2015, à 19 h 30, à la salle 3 du Centre polyvalent. Bienvenue à tous !

### Unité Domrémy St-Gabriel - Relais communautaire

Invitation à toute la population

L'Unité Domrémy St-Gabriel - Relais communautaire invite toute la population à son assemblée générale annuelle qui se tiendra lundi le 16 mars 2015, à 13 h 30, à la salle 3 du Centre polyvalent. Bienvenue à tous !

### TRAVAILLEUSES DE RUE DE LA MITIS

Ces filles à l'oreille discrète et attentive peuvent vous aider. Les appeler pour leur faire part de votre besoin est le meilleur moyen de savoir ce qu'elles peuvent faire pour vous.

**Marie-Josée Sénéchal 418-740-3258 ou Lina Castonguay 418-740-3259 [tramemitis@hotmail.fr](mailto:tramemitis@hotmail.fr)**

### NOS SINCÈRES CONDOLÉANCES À LA FAMILLE DE :

Madame **MARIETTE GENDRON**, épouse de monsieur Camille Dubé, décédée au Centre d'hébergement de Rimouski, le 8 février 2015, à l'âge de 87 ans et 10 mois.

Madame **CAROLE PARENT**, fille de madame Fernande Bélanger et de feu Adelme Parent, décédée au CHRRimouski le 10 février 2015 à l'âge de 50 ans. Elle habitait à St-Anaclet. Elle était la sœur de Linda (Jeannot Parent).

Monsieur **EUSÈBE DUPONT**, époux de madame Michelle Dufour, décédé au CSSS de la Mitis le 11 février 2015 à l'âge de 67 ans et 3 mois.

### BIENVENUE À :

**ZOÉ**, fille de Vanessa Michaud et de Jason Roy, née le 13 avril 2014 et baptisée le 1<sup>er</sup> mars 2015.

**FÉLICITATIONS AUX HEUREUX PARENTS !**


#### **PROMOTION ST-GABRIEL**

**Rencontre de citoyens, le 19 mars à 19 h 30, au centre polyvalent.**

- Venez jaser, donner votre opinion, dire votre attachement à votre milieu, faire part de vos déceptions. Il n'y a aucune obligation de votre part.
- Nous voulons savoir votre intérêt à sentir que ça bouge, que c'est vivant, par chez-nous.
- Y a-t-il encore de la place pour un Festival western ? Avez-vous une autre formule à proposer ? Quel genre d'activité sociale ou culturelle vous plaît ?
- Lors de cette rencontre, nous voulons des idées. Après une étude sérieuse de tout ce qui ressortira, ce sera peut-être le moment de présenter un projet concret et d'inviter celles et ceux qui le désirent à s'impliquer.

**BIENVENUE À TOUS !**

**Comité Phares**  
*La Mitis/Rimouski-Neigette*




- ▶ Vous cherchez un emploi?
- ▶ Vous aimeriez retourner aux études ou changer de carrière?
- ▶ Vous ne connaissez pas les ressources pour vous aider dans vos démarches?

▼ ▼ ▼

**N'hésitez pas à me contacter!**  
**Service gratuit et confidentiel!**

Josyane Jean, coordonnatrice du Comité Phares  
☎ 418-318-3200

Emploi Québec  


**ActionTravail**  
Rimouski-Neigette

## PETITES ANNONCES

**MESSAGE :** Vous pouvez toujours faire paraître une petite annonce dans ce journal. Le coût est de 2,00\$ pour 25 mots et moins. Il faut faire parvenir votre texte **avant le 1er du mois** de l'une des façons suivantes: **Écrire**, en incluant le montant demandé, à : Journal Brin de nouvelles, 248, rue Principale, St-Gabriel-de-Rimouski (Québec), G0K 1M0 ou téléphoner au bureau municipal aux heures d'ouverture. **418-798-4938**

✓ **À LOUER : Logement 3 ½. Au HLM, rue Harvey.** Pour 50 ans et plus. Chauffé, Éclairé, Subventionné. Prix selon les revenus (25 %). Il faut fournir les preuves de revenus pour que nous puissions le calculer. Disponible immédiatement. Informations : Anne-Marie Fournier, 418 798-4954.



## La table de maman

*Nouveautés :*

- *Déjeuners servis les samedis et dimanches de 8 h à 14 h. Réservez tôt pour Pâques.*
- *À l'achat de deux pizzas 14", recevez un 2L de Pepsi gratuitement. Offre valide, jusqu'à épuisement des stocks.*
- *Besoin d'un gâteau ? Pour une occasion spéciale, baptême, fête, mariage ou autre, nous aurons ce qu'il vous faut.*

*Au plaisir de vous rencontrer Nancy et Fanny !!*

*Réservez dès maintenant.*

**418-798-4747**

### COLLECTES ORDURES ET RÉCUPÉRATION

mars '15						
Di	Lu	Ma	Me	Je	Ve	Sa
1	2	D <sup>3</sup>	4	5	6	7
8	9	10	11	R <sup>12</sup>	13	14
15	16	D <sup>17</sup>	18	19	20	21
22	23	24	25	R <sup>26</sup>	27	28
29	30	D <sup>31</sup>				

avril '15						
Di	Lu	Ma	Me	Je	Ve	Sa
			1	2	3	4
5	6	D <sup>7</sup>	8	R <sup>9</sup>	10	11
12	13	D <sup>14</sup>	15	16	17	18
19	20	D <sup>21</sup>	22	R <sup>23</sup>	24	25
26	27	D <sup>28</sup>	29	30		